

LibraMed

Útil en la gestión del sobrepeso y de la obesidad
y en los casos de circunferencia abdominal aumentada

**Ayuda a controlar el pico glucémico posprandial,
reduce la absorción de las grasas
y la sensación de hambre**

Comprimidos



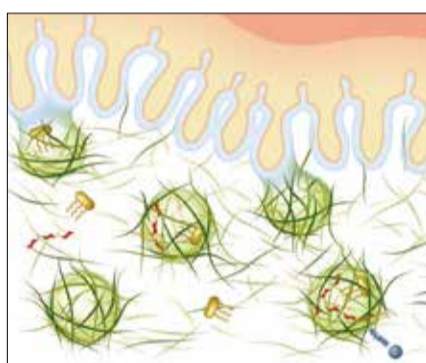
Complejo patentado
de macromoléculas
polisacáridicas
100% NATURAL

PRODUCTO SANITARIO Clase IIa

Libramed es un Producto Sanitario clínicamente testado que actúa gracias a **Policaptil Gel Retard®**, un complejo patentado de macromoléculas polisacáridicas fruto de la investigación de Aboca.

Policaptil Gel Retard® actúa a nivel intestinal formando un gel altamente viscoso que **favorece el control del pico glucémico posprandial, reduciendo la cantidad y la velocidad de absorción de los carbohidratos** (efecto retard). Esto determina también **una reducción de la sensación de hambre y de la somnolencia posprandial**.

Además, con el mismo mecanismo, **Policaptil Gel Retard® limita la absorción de las grasas, favorece el tránsito intestinal y regulariza la consistencia de las heces**.



Policaptil Gel Retard® forma un retículo que engloba los carbohidratos y las grasas obstaculizando su contacto con la superficie intestinal, haciéndolos menos disponibles para la absorción.

INDICACIONES

Libramed, gracias a su mecanismo de acción, está indicado para:

Adultos y jóvenes a partir de 12 años de edad

- En caso de sobrepeso y obesidad
- Con elevados valores de circunferencia abdominal, incluso normopeso

Niños a partir de 8 años de edad

- En caso de sobrepeso y obesidad

Este producto alcanza su máxima eficacia en combinación con una dieta equilibrada, una ingesta adecuada de líquidos y una actividad física regular.

LA EFICACIA DE LIBRAMED HA SIDO CLÍNICAMENTE TESTADA

La eficacia y la seguridad de Libramed han sido clínicamente testadas tanto en los adultos como en los jóvenes.

En un estudio realizado con 30 individuos adultos sobrepeso y obesos se ha evaluado la reducción del peso, del IMC (Índice de Masa Corporal) y de la circunferencia abdominal. A los individuos que han participado en el estudio se les ha administrado Libramed durante 60 días en combinación con recomendaciones dietético-comportamentales. Se ha observado una reducción estadísticamente significativa del peso, del IMC y de la circunferencia abdominal. Se ha señalado también una reducción de la somnolencia posprandial.

En otro estudio clínico de un año de duración, realizado con 133 jóvenes sobrepeso-obesos de edad comprendida entre los 8 y los 13 años con historia familiar de obesidad y diabetes, se han comparado los efectos de la administración de Libramed en combinación con una dieta de bajo índice glucémico (LGI) con los obtenidos en otros dos grupos, sometidos solo a una dieta hipocalórica e hipoglucémica (LGI) respectivamente. El estudio ha puesto en evidencia que la administración de Libramed, en combinación con una dieta de bajo índice glucémico (LGI), determina mejoras estadísticamente significativas en la reducción del peso y de otros importantes parámetros del metabolismo glucídico respecto a los grupos sometidos solamente a tratamientos dietéticos.

COMPOSICIÓN

Complejo patentado de macromoléculas polisacáridicas (Policaptil Gel Retard®); Aromas de Naranja, Manzana y Limón.

Policaptil Gel Retard® es un complejo macromolecular patentado fruto de la investigación de Aboca, realizado a través de una tecnología de producción que permite concentrar fracciones polisacáridicas específicas obtenidas de: *Celulosa*, *Opuntia Ficus indica*, *Amorphophallus konjac*, *Althaea officinalis*, *Linum usitatissimum*, *Tilia platyphyllos* y *Cichorium intybus*.

MODO DE EMPLEO

Adultos y jóvenes mayores de 12 años: 3 comprimidos antes de las dos comidas principales.

Niños de 8 a 12 años: 2 comprimidos antes de las dos comidas principales. Tomar la dosis indicada con un vaso de agua lleno, ingiriendo solo un comprimido a la vez. No masticar ni romper los comprimidos con los dientes. Quienes tienen problemas de deglución pueden disolver los comprimidos de Libramed en agua tibia o en infusiones no azucaradas, agitando hasta su completa disolución. La bebida obtenida debe ingerirse en pocos minutos, antes de que se forme el gel.

DURACIÓN DEL TRATAMIENTO

Tomar Libramed durante un período de al menos 2 meses suspendiéndolo durante 2-3 días después de cada mes de tratamiento.

EFFECTOS COLATERALES

La seguridad de Libramed ha sido confirmada a través de estudios clínicos realizados con adultos y jóvenes que han puesto en evidencia su excelente tolerabilidad. La administración de Libramed no ha modificado los principales parámetros químicos de la sangre y de la orina. Durante los primeros días de empleo pueden producirse fenómenos de meteorismo, que se resuelven espontáneamente en el transcurso del tratamiento. En estos casos se recomienda reducir la dosis a 1 comprimido dos veces al día, aumentándola gradualmente hasta alcanzar la dosis indicada.

sin
gluten
gluten
free



Frasco de vidrio
de 60,9 g
que contiene
84 comprimidos
de 725 mg cada uno

Frasco de vidrio
de 100 g
que contiene
138 comprimidos
de 725 mg cada uno

ADVERTENCIAS

Se desaconseja a quienes tienen problemas de deglución ingerir directamente los comprimidos, estos deberán disolverse previamente. Se recomienda tomar el producto dejando un intervalo mínimo de dos horas respecto a la administración de fármacos para que no interfiera en su absorción. No administrar durante el embarazo ni la lactancia.

A los individuos en tratamiento farmacológico por diabetes e hiperlipidemias se les recomienda consultar a un médico para evaluar la necesidad de modificar la dosificación de los fármacos. No utilizar en caso de hipersensibilidad o alergia individual a uno o más componentes. Conservar a temperatura ambiente, alejado de fuentes de calor y protegido de la luz. Mantener el producto fuera del alcance de los niños. La fecha de caducidad se refiere al producto sin abrir y correctamente conservado.

ENVASE DISPONIBLE

- **Libramed comprimidos:**
frasco de 84 comprimidos de 725 mg cada uno
frasco de 138 comprimidos de 725 mg cada uno.

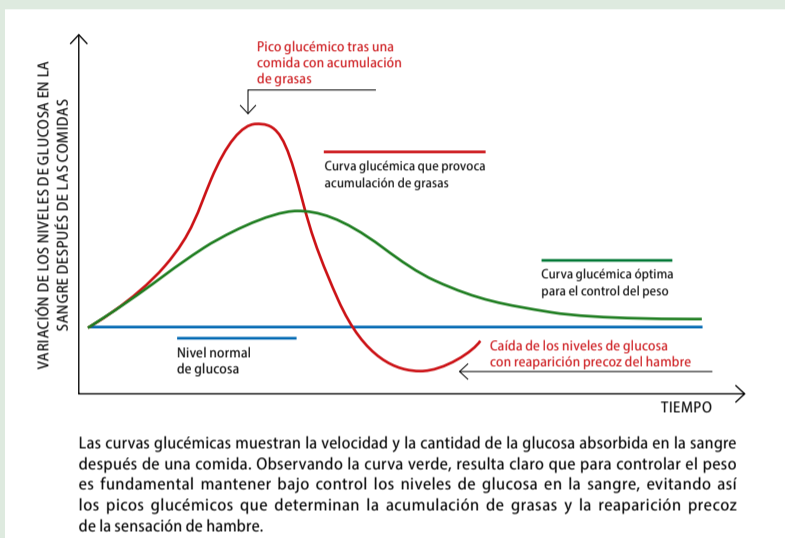
CADUCIDAD

Ver la fecha de caducidad indicada en el envase. No utilizar después de la fecha de caducidad indicada.

LA IMPORTANCIA DE LA GLUCEMIA PARA EL CONTROL DEL PESO

Los factores que intervienen en la regulación del peso corporal son varios y, aunque algunos de ellos son muy conocidos, por ejemplo la cantidad de energía que aporta la alimentación (calorías), el colesterol y los triglicéridos, otros se conocen menos, pero son igualmente fundamentales, como los niveles de glucosa en la sangre (glucemia) y su oscilación durante la jornada.

La glucemia está regulada por la hormona insulina, que es producida y secretada por el páncreas como respuesta a la absorción de los carbohidratos ingeridos con la alimentación: cuando la glucemia aumenta mucho y rápidamente aparece un incremento de la secreción de insulina, que determina una reducción repentina de la concentración de glucosa en la sangre, con la consiguiente acumulación de grasas en los depósitos adiposos y la reaparición de una precoz sensación de hambre.



Controlar el pico glucémico posprandial:

- permite utilizar correctamente los carbohidratos
- favorece la sensación de saciedad y el control del hambre
- favorece la disminución del peso corporal, con reducción de la masa grasa y de la circunferencia abdominal
- disminuye la somnolencia posprandial

LA GESTIÓN DEL CONTROL DEL PESO EN EDAD PEDIÁTRICA

La gestión del control del peso en el niño **requiere un enfoque particular respecto al adulto**. De hecho, en ámbito pediátrico es indispensable **garantizar un crecimiento ponderal proporcionado al desarrollo del individuo** mediante una ingesta adecuada de nutrientes, y al mismo tiempo deben evitarse el sobrepeso y la obesidad, fenómenos en crecimiento en las sociedades modernas que pueden comprometer gravemente el estado de salud del niño. Un enfoque correcto de la gestión del peso en edad pediátrica debería empezar por el control de los principales factores de riesgo, alimentación incorrecta y sedentarismo, con el fin de tutelar el estado de salud del niño y su crecimiento armónico y de prevenir la obesidad y las enfermedades que conlleva en el individuo una vez alcanzada la edad adulta. El objetivo debería ser ralentizar o detener el aumento de peso excesivo, permitiendo que el niño crezca en altura manteniendo un peso proporcionado con su estatura. El medio más idóneo para alcanzar este objetivo es un programa dietético-comportamental, actuado junto a la familia, que intervenga en distintos factores:



ALIMENTARIO adoptando un régimen alimentario adecuado, es decir, variado y sin excesos, que comprenda todos los alimentos en las cantidades adecuadas y que favorezca la fruta y la verdura y limite los alimentos y las bebidas con alto contenido en azúcares simples.



MOVIMIENTO reduciendo el sedentarismo mediante la práctica de actividad física cotidiana, favoreciendo el juego libre y la actividad motora organizada.

En los casos en los que un correcto régimen alimentario y una adecuada actividad física no sean suficientes para contrarrestar el exceso ponderal que pone en peligro la salud del niño, puede ser útil intervenir, bajo la guía del pediatra, con el soporte de un producto terapéutico específico.

Fecha de la última revisión: 10/2021



www.libramed.es

CE 0373

Es un producto de la línea

Adelgación



PARA LA SALUD DE HOY Y DEL MAÑANA

Aboca es una Benefit Corporation certificada B Corp.

Nos comprometemos a actuar de manera responsable, sostenible y transparente para con la sociedad y el medioambiente. El informe de impacto está disponible en www.aboca.com

Natural y biodegradable al 100 %, Libramed no contiene sustancias de síntesis, semisíntesis o genéticamente modificadas.

Aboca S.p.A. Società Agricola
Loc. Aboca, 20 - 52037 Sansepolcro (AR) - Italia
www.aboca.com



ES:LE/LIBRA-B