



Lea las instrucciones de uso

ES

Thealoz Duo Gel

Protección, hidratación y lubricación del ojo para aliviar los síntomas de ojo seco.

Tratamiento del síndrome del ojo seco moderado a grave.

Envases unidosis - Sin conservantes.

INGREDIENTES:

Trehalosa	3 g
Hialuronato de sodio.....	0,15 g
Carbómero (Carbopol 974P)	0,25 g
Sorbitol, hidróxido de sodio, agua para preparaciones inyectables.....	c.s.p. 100 g



NOMBRE Y DIRECCIÓN DEL FABRICANTE:
Laboratoires Théa - 12 rue Louis Blériot
63017 Clermont-Ferrand - Cedex 2 - Francia

CUÁNDO UTILIZAR THEALOZ DUO GEL:

THEALOZ DUO GEL es un gel fluido para utilizar en la superficie ocular durante el día y la noche.

Usted puede utilizar THEALOZ DUO GEL cuando tenga signos y síntomas de ojo seco de moderado a grave tales como molestias, escozor o irritación en el ojo. Estos síntomas pueden estar causados por factores externos como el viento, el humo, la contaminación, el polvo, las condiciones climáticas soleadas o frías, calefacción, aire acondicionado, viajes de avión o trabajo continuado delante de una pantalla de ordenador.

THEALOZ DUO GEL no contiene conservantes y previene la irritación y las reacciones alérgicas que pueden ocurrir cuando se utilizan productos oculares con conservantes. El uso de productos sin conservantes se aconseja en el caso que usted tenga los ojos sensibles o tenga que utilizarlos durante periodos de tiempo prolongados.

PROPIEDADES:

THEALOZ DUO GEL es un gel fluido estéril, sin conservantes, que es hipotónico y con pH neutro, lo que significa que tiene el mismo pH que la superficie ocular lo que ayuda a mantener el agua en ella. Sus ingredientes principales son trehalosa, sustancia presente en muchas plantas y animales, hialuronato de sodio, otra sustancia naturalmente presente en el ojo y carbómero (Carbopol 974P) que permite que THEALOZ DUO GEL permanezca en el ojo durante más tiempo.

La trehalosa protege, hidrata y tiene propiedades antioxidantes. Por estas razones, es esencial en los procesos anhidrobióticos utilizados por ciertos microorganismos (un estado metabólico latente que les permite sobrevivir en estados de deshidratación extrema).

La trehalosa también presenta propiedades que permiten la protección y estabilización de las membranas celulares.

El hialuronato de sodio es un polisacárido natural (molécula compleja) presente en el ojo humano, que retiene agua para hidratar y lubricar la superficie del ojo. Mantiene el gel en la superficie ocular, proporcionando un alivio de larga duración y una reducción del tiempo de curación del epitelio corneal (la superficie transparente del ojo).

El carbómero permite que THEALOZ DUO GEL permanezca en la superficie ocular durante más tiempo, proporcionando un alivio duradero de los signos y síntomas del ojo seco.

La combinación especial de trehalosa, hialuronato de sodio y carbómero en THEALOZ DUO GEL hidrata, lubrica, pero también protege la superficie ocular durante un largo periodo de tiempo y con el máximo confort.

ADVERTENCIAS ESPECIALES Y PRECAUCIONES ESPECIALES DE USO:

- No utilizar si es alérgico a cualquiera de los ingredientes.
- No tocar la superficie del ojo con la punta del envase unidosis.
- No inyectar, no ingerir.
- No utilizar si el envase está dañado.

MANTENER FUERA DE LA VISTA Y DEL ALCANCE DE LOS NIÑOS.

INTERACCIONES:

Esperar al menos 15 minutos entre el uso de dos productos oculares distintos.

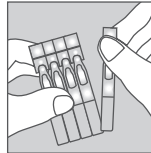
Utilizar en último lugar THEALOZ DUO GEL.

CÓMO UTILIZAR THEALOZ DUO GEL:

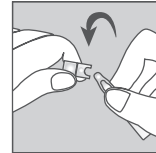
MÉTODO Y VÍA DE ADMINISTRACIÓN:

APLICACIÓN ÚNICAMENTE OCULAR.

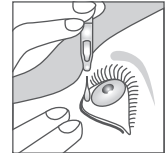
- Lávese las manos meticulosamente antes de utilizar este producto.
- Sacar un envase unidosis de la tira (figura 1).
- Girar boca abajo y dar un golpecito en el envase unidosis.
- Abrir el envase y presionar para hacer salir el gel (figura 2).
- Instilar una gota de producto en el saco conjuntival (es el espacio entre el ojo y el párpado), mientras tira suavemente del párpado inferior hacia abajo mirando hacia arriba (figura 3).
- Desechar el envase, incluso si ha quedado algo de gel en su interior.



(1)



(2)



(3)

Si usted utiliza lentes de contacto, debe quitárselas antes de utilizar THEALOZ DUO GEL y esperar al menos 30 minutos antes de volver a ponerse de nuevo las lentes de contacto.

DOSIS:

1 gota en cada ojo, de 2 a 4 veces al día.

Sin embargo, al ser un gel, THEALOZ DUO GEL es particularmente adecuado para utilizarse por la noche, justo antes de acostarse.

STERILE A

POSIBLES EFECTOS SECUNDARIOS:

Puede sufrir irritación ocular leve, aunque es muy poco frecuente.

CÓMO CONSERVAR THEALOZ DUO GEL:

Mantener los envases unidosis en el embalaje original para protegerlos de la luz directa.



25°C

Conserve el producto a una temperatura inferior a 25°C.

NO UTILIZAR DESPUÉS DE LA FECHA DE CADUCIDAD CLARAMENTE INDICADA EN LA CAJA.

La fecha de caducidad se refiere al producto en un envase intacto, conservado correctamente. No utilice el producto si el envase está deteriorado.

Desechar los envases inmediatamente después de su uso. No desechar en el medio ambiente.

INSTRUCCIONES ACTUALIZADAS: 04/2014.

